

ВНИМАНИЕ, РОДИТЕЛИ И НЕСОВЕРШЕННОЛЕТНИЕ ВОДИТЕЛИ: скутер, мопед, квадроцикл – **опасное!** развлечение!



Отдел Госавтоинспекции УМВД России по г. Смоленску напоминает участникам дорожного движения, что согласно действующему законодательству, к управлению такими транспортными средствами как мопед и скутер допускаются лица, достигшие 16 лет и имеющие водительское удостоверение категорий «М» (мопеды) или «А1» (мотоциклы с двигателями объемом до 125 кубических сантиметров) или любой другой высшей категории.

Кроме того помните, что родители несовершеннолетних водителей мототехники могут быть привлечены к административной ответственности за передачу права управления транспортным средством лицу, не имеющему права управления. Согласно КоАП РФ штраф за данное нарушение составляет **30 тысяч рублей.**

! Ребенок за рулем скутера или мопеда подвергает риску не только себя, но и других участников дорожного движения!

ПРАВИЛА БЕЗОПАСНОСТИ ПРИ ЕЗДЕ НА СКУТЕРЕ И МОПЕДЕ

1. Управлять мопедом или скутером при движении по дорогам разрешается только с 16 лет, после получения водительского удостоверения;
2. Водитель обязан знать и соблюдать правила дорожного движения и правила оказания первой медицинской помощи. Выучить устройство мопеда (скутера), регулярно проводить техническое обслуживание, уметь производить ремонт транспортного средства и устранять неисправности.
3. Ездить на скутере следует только в специальной экипировке (шлем, перчатки, куртка, специальные брюки и обувь). Его надо надевать даже в жаркую погоду и даже при поездках на небольшие расстояния. Одежду следует выбирать яркую для того, чтобы быть заметнее на дороге;
4. Разрешенная скорость — не более **50 км/час**.

ПОМНИ!!!

НА СКУТЕР И МОПЕД



до 16 лет

ЗАПРЕТ!!!



**Отдел Госавтоинспекции
УМВД России
по г. Смоленску**

**ПРАВИЛА
БЕЗОПАСНОСТИ
ПРИ
ИСПОЛЬЗОВАНИИ
МОТОТРАНСПОРТА**

КТО, КАК И ГДЕ МОЖЕТ УПРАВЛЯТЬ СКУТЕРОМ

Кто может управлять мопедом/ скутером

- Управлять скутером/ мопедом может лицо, достигшее 16 лет. Если нет водительского удостоверения, то управлять мопедом/ скутером нельзя.

Водителю мопеда/ скутера запрещается:

- перевозить пассажиров, кроме ребенка в возрасте до 7 лет на дополнительном сиденье, оборудованном подножками;
- перевозить груз, который выступает более чем на 0,5 м по длине или ширине за габариты, или груз, мешающий управлению;
- поворачивать налево или разворачиваться на дорогах с трамвайным движением и на дорогах, имеющих более одной полосы для движения в попутном направлении;
- управлять без шлема;
- ездить, держась за руль одной рукой.

Скутер приравнивается к мопеду

- Мопед (скутер) - двух- или трехколесное механическое транспортное средство, приводимое в движение двигателем с рабочем объемом **не более 50 куб. см** и имеющее максимальную конструктивную скорость **не более 50 км/ч**.

Правила дорожного движения для управляющих скутером:

- п.24.8 ПДД водителям мопедов запрещается двигаться по дороге без застегнутого мотошлема.

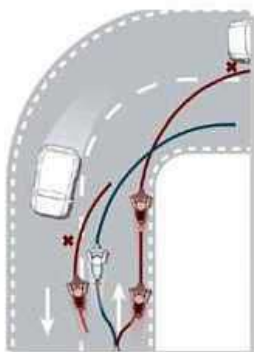
Где можно управлять мопедом / скутером

- Водитель мопеда / скутера может ездить **только по крайней правой полосе** (допускается движение по обочине, если это не создает помех пешеходам). Управлять мопедом/ скутером **запрещено на автомагистралях**.
- За езду без шлема на скутере либо на мотоцикле штраф **1 000 рублей**.
- За управление скутером или мотоциклом без права управления - штраф **от 5 000 до 15 000 рублей**.
- Если нарушаете ПДД будучи пешеходом (переходите проезжую часть в неустановленном месте, на запрещающий сигнал пешеходного светофора) штраф - **500 рублей**;
- Если передвигаетесь в автомобиле без ремня безопасности в качестве пассажира - штраф **1 000 рублей**.

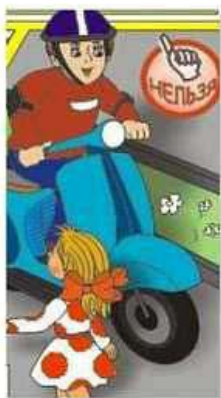
**БУДЬТЕ ВНИМАТЕЛЬНЫ, НЕ ПОДВЕРГАЙТЕ ОПАСНОСТИ СВОЮ ЖИЗНЬ И ЗДОРОВЬЕ!
ПОМНИТЕ О ДРУГИХ УЧАСТНИКАХ ДОРОЖНОГО ДВИЖЕНИЯ**

ТРЕБОВАНИЯ К УПРАВЛЕНИЮ:

1. Управлять скутером можно только с 16 лет.
2. Двигаться только по крайней правой полосе в один ряд, как можно правее. Допускается движение по обочине, если это не создает помех пешеходам.
3. Необходимо уступать дорогу, если ваш приоритет прямо не обозначен знаком.
4. Запрещено управлять скутером, не держась хотя бы одной рукой за руль.
5. Нельзя перевозить пассажиров.
6. Запрещено перевозить груз, который выступает более чем на 0,5 м по длине или ширине за габариты, или груз, мешающий управлению.
7. Запрещено поворачивать налево или разворачиваться на дорогах с трамвайным движением и на дорогах, имеющих более одной полосы для движения в данном направлении.



Осуществляйте поворот, не пересекая дорожной разметки!



Одевайте защитный шлем, а в темное время суток обозначьте себя светозащитным элементом!



Запрещается ездить по тротуарам, велосипедным и пешеходным дорожкам!

Запомните!
Лица, управляющие скутерами, являются участниками дорожного движения. Поэтому они обязаны знать и соблюдать Правила дорожного движения





ПРАВИЛА УПРАВЛЕНИЯ МОТОТРАНСПОРТНЫМИ СРЕДСТВАМИ

УПРАВЛЯТЬ МОГУТ ЛИЦА, ИМЕЮЩИЕ
ВОДИТЕЛЬСКОЕ УДОСТОВЕРЕНИЕ
СООТВЕТСТВУЮЩЕЙ КАТЕГОРИИ



КАТЕГОРИЯ М



ПРАВА ТРАКТОРИСТА-МАШИНИСТА



КАТЕГОРИЯ А1, А



ПРАВА ТРАКТОРИСТА-МАШИНИСТА



ОТВЕТСТВЕННОСТЬ

**ЗА ПЕРЕДАЧУ УПРАВЛЕНИЯ
ТРАНСПОРТНЫМ СРЕДСТВОМ ЛИЦУ,
НЕ ИМЕЮЩЕМУ ПРАВА УПРАВЛЕНИЯ,
ПРЕДУСМОТРЕНА СТАТЬЕЙ 12.7 Ч.3 КОАП РФ**

**АДМИНИСТРАТИВНЫЙ ШТРАФ
В РАЗМЕРЕ 30 000 РУБЛЕЙ**

Категория А

Все мотоциклы

Категория А1

Мотоциклы с двигателем не более 125 куб. см. Мощность не более 11 Квт (15л.с.)

Категория М

Мопеды, скутеры и квадроциклы с объемом двигателя не более 50 куб. см



Ежегодно в начале весенне - летнего периода осложняется дорожная обстановка с безопасностью мотоциклистов. Только соблюдение простых и жизненно важных правил помогут избежать трагедии.

ВСЕГДА ИСПОЛЬЗУЙТЕ ШЛЕМ

В случае аварии или падения он поможет сохранить жизнь, а специальные мотоциклетные перчатки предохранят ваши ладони от царапин.

НЕ ПРЕВЫШАЙТЕ СКОРОСТЬ

Соблюдайте скорость, установленную ПДД для водителей мотоциклов: в населенном пункте - до 60, вне населенного пункта - до 90 км/ч .

ИЗБЕГАЙТЕ СЛЕПЫХ ЗОН

Совершая обгон или опережение, помните - бывает так, что водителю автомобиля проезжающий мимо транспорт уже не видно в зеркало заднего вида, и еще не видно с боку.

ДЕРЖИТЕ БЕЗОПАСНУЮ ДИСТАНЦИЮ И БОКОВОЙ ИНТЕРВАЛ

Держитесь в потоке на безопасном расстоянии от двигающегося перед вами и рядом с вами автомобиля, чтобы в случае возникновения экстренной ситуации успеть остановиться.

ОСТЕРЕГАЙТЕСЬ ВНЕЗАПНОГО ОТКРЫТИЯ ДВЕРЕЙ АВТОМОБИЛЕЙ

Будьте предельно внимательны при проезде мимо припаркованных автомобилей - их двери могут открыться в любую секунду

ДОРОГА НЕ МЕСТО ДЛЯ САМОУТВЕРЖДЕНИЯ

Тренируйтесь в исполнении акробатических трюков на мотоцикле только в специально отведенных местах, на закрытых площадках и автодромах.

ОДНА ПОЛОСА - ОДНО ТРАНСПОРТНОЕ СРЕДСТВО

Двигайтесь в потоке транспорта строго в своей полосе и в один ряд.

